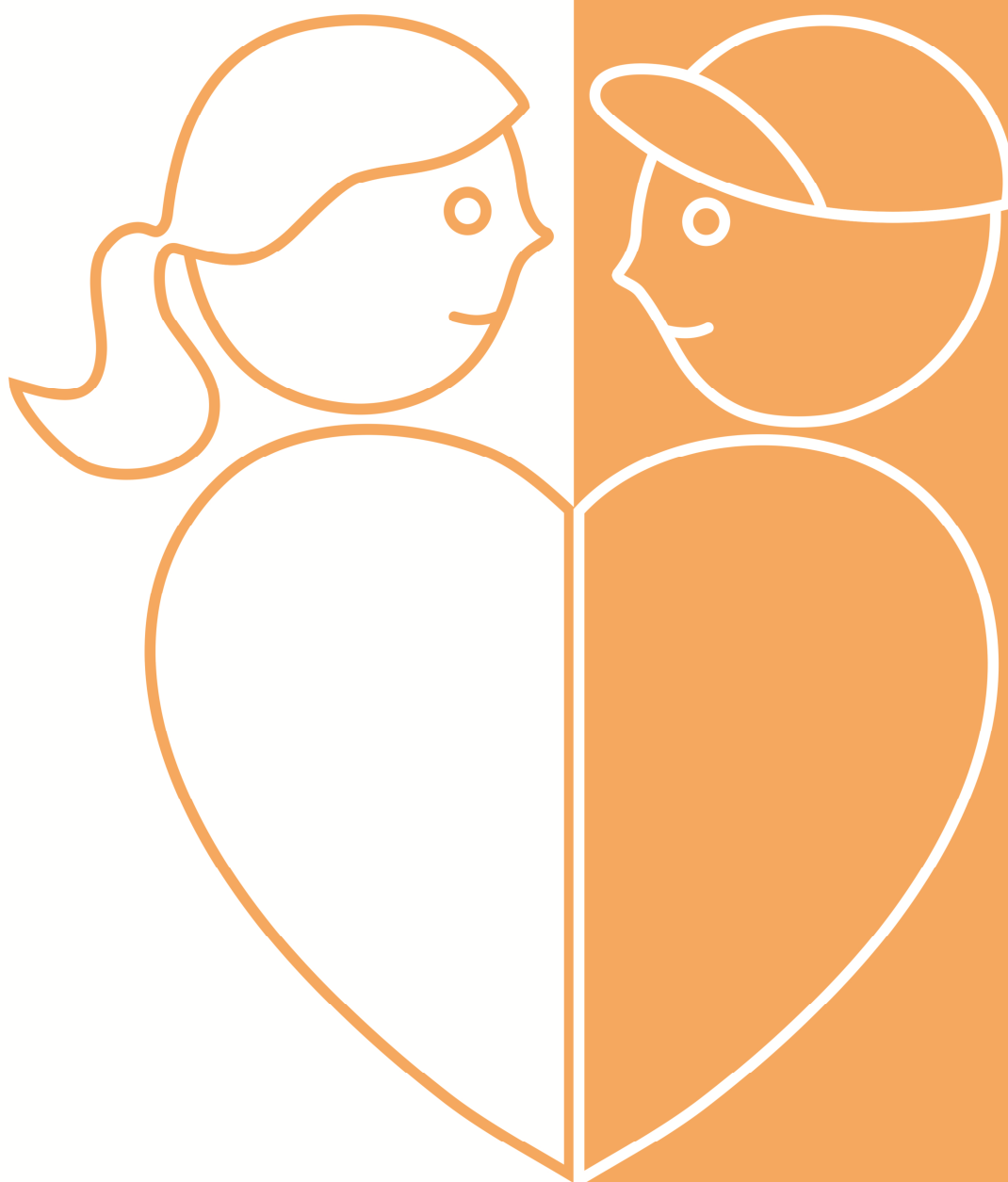


Questionários de Avaliação de Conhecimentos 11º Ano



10º Ano

11º Ano

12º Ano

Ficha de avaliação

Nome: _____

Turma: _____ Data: _____ Classificação: _____

Comenta as seguintes afirmações:

1. A sexualidade é uma dimensão muito ampla no ser humano. A nossa sociedade costuma ter uma visão muito reduzida da sexualidade... (Gómez Zapiain, 2004).

2. As pessoas utilizam termos populares relacionados com a sexualidade porque estão habituadas a ouvir falar a “linguagem de rua” por vezes inadequada, sexista e associada à violência. É importante conhecer os termos corretos para falar sobre sexualidade. (Guião PRESSE, 2012).

10º Ano

11º Ano

12º Ano

Ficha de avaliação

Nome: _____

Turma: _____ Data: _____ Classificação: _____

Comenta a seguinte afirmação:

3. A preocupação com a imagem corporal e a insatisfação com o próprio corpo podem influenciar a sexualidade dos adolescentes.

Completa a frase:

4. Conhecer o nosso corpo e compreender a forma como "*funciona*" é importante porque ...

Fundamenta a seguinte afirmação:

5. Um mito sobre sexualidade traduz-se numa opinião, não fundamentada, sobre algo relacionado com a sexualidade que pode trazer consequências graves para a vivência saudável da sexualidade.

10º Ano

11º Ano

12º Ano

Ficha de avaliação

Nome: _____

Turma: _____ Data: _____ Classificação: _____

Coloca uma cruz (x) na resposta mais correta:

1. O preservativo feminino:

- ☐ Pode ser colocado até 8 horas antes da relação sexual
- ☐ Pode ser colocado até 3 horas antes da relação sexual
- ☐ Tem que ser colocado durante a relação sexual

2. As IST para as quais existe vacinação são:

- ☐ Hepatite B e Papiloma vírus
- ☐ Papiloma vírus e HIV
- ☐ Hepatite B e herpes

3. O ciclo menstrual desenvolve-se em 3 fases pela seguinte ordem:

- ☐ Fase secretora - menstruação - fase proliferativa
- ☐ Fase proliferativa - menstruação - fase secretora
- ☐ Menstruação - fase proliferativa - fase secretora

4. O dispositivo intrauterino (DIU):

- ☐ Impede a ovulação
- ☐ Impede a nidação
- ☐ Requer a realização de intervenção cirúrgica

5. O VIH transmite-se:

- ☐ Pelos contactos sexuais
- ☐ Pelos contactos sociais
- ☐ Por via sexual, sanguínea e de uma mãe seropositiva

10º Ano

11º Ano

12º Ano

Ficha de avaliação

Nome: _____

Turma: _____ Data: _____ Classificação: _____

Coloca uma cruz (x) na resposta correta:

1. O facto de se ser homem ou mulher:

- ☐ Não deveria ter influência no acesso a um lugar profissional
- ☐ É relevante para os cargos de chefia
- ☐ Não têm qualquer impacto na vida social

2. A homossexualidade:

- ☐ É uma doença
- ☐ É um tipo de orientação sexual
- ☐ É uma perturbação mental

3. A expressão dos afetos:

- ☐ É fundamental para a qualidade de uma relação
- ☐ Não tem influência na qualidade de uma relação
- ☐ Só serve para conquistar raparigas

4. Para conservar uma relação é importante:

- ☐ Demonstrar ciúmes pelo outro
- ☐ Ser sensível aos sentimentos um do outro
- ☐ Passar o tempo todo juntos sem mais ninguém por perto

5. Se uma pessoa foi vítima de abuso:

- ☐ Deve manter o silêncio, pois ninguém vai acreditar nela
- ☐ Deve fazer de conta que não aconteceu
- ☐ Deve pedir ajuda e denunciar o agressor