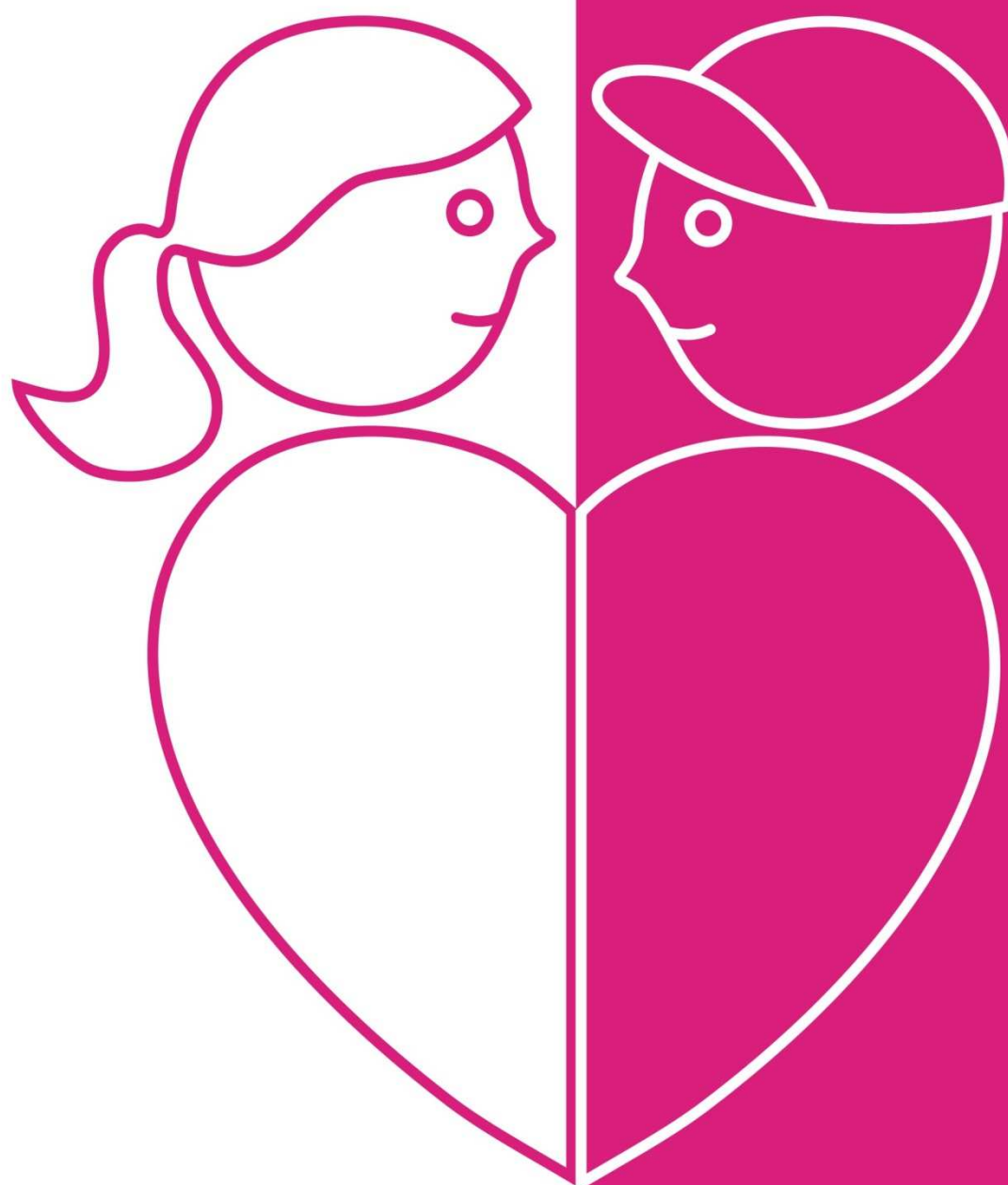


# Questionários de Avaliação de Conhecimentos 8º Ano



7º Ano

8º Ano

9º Ano

## Ficha de avaliação

Nome: \_\_\_\_\_

Turma: \_\_\_\_\_ Data: \_\_\_\_\_ Classificação: \_\_\_\_\_

**Coloca uma cruz (x) na resposta correta:**

**1. A adolescência é uma altura da vida em que:**

- ☐ Os rapazes e as raparigas devem começar a namorar
- ☐ Passamos a poder comportarmo-nos como adultos
- ☐ Ocorrem mudanças e transformações biológicas e corporais

**2. As pessoas têm:**

- ☐ Características únicas que as valorizam enquanto seres humanos
- ☐ Características que por não se puderem mudar lhes podem estragar a vida
- ☐ Características que se desenvolvem ao mesmo tempo, tornando-as iguais

**3. Para um homem ser atraente:**

- ☐ Tem de ter um corpo musculado e ser muito bom em desporto
- ☐ Tem de ser o líder do seu grupo
- ☐ Contribuem vários fatores físicos, psicológicos, emocionais e sociais

**4. O desejo:**

- ☐ É uma sensação apenas experimentada por homens
- ☐ É a primeira fase da resposta sexual humana
- ☐ É uma sensação apenas experimentada por mulheres

**5. A masturbação é:**

- ☐ Um comportamento sexual prejudicial à saúde sexual do adolescente
- ☐ Um comportamento sexual de autoestimulação que ajuda a conhecer o próprio corpo
- ☐ Um comportamento sexual que devemos evitar

7º Ano

8º Ano

9º Ano

## Ficha de avaliação

Nome: \_\_\_\_\_

Turma: \_\_\_\_\_ Data: \_\_\_\_\_ Classificação: \_\_\_\_\_

**Coloca uma cruz (x) na resposta correta:**

**1. A Gravidez:**

- ☐ Nunca acontece na 1ª relação sexual.
- ☐ É o período que vai desde a fecundação até ao parto.
- ☐ Desenvolve-se durante de 30 semanas.

**2. Os métodos contraceptivos hormonais:**

- ☐ Não protegem das infeções sexualmente transmissíveis
- ☐ Não protegem de uma gravidez indesejada
- ☐ Não são aconselhados a adolescentes

**3. Ser mãe ou ser pai adolescente implica:**

- ☐ Ter de deixar de estudar
- ☐ Ter de deixar de sair com os amigos
- ☐ Ter a responsabilidade partilhada de um bebé

**4. A infeção por VIH/sida não se transmite através de:**

- ☐ Partilha de objectos cortantes
- ☐ Abraços e convivência social
- ☐ Relações sexuais desprotegidas

**5. Uma das etapas da comunicação assertiva é:**

- ☐ Explicar os sentimentos e o problema ao outro
- ☐ Exigir que o outro nos ouça
- ☐ Pedir ao outro para por favor aceder ao nosso pedido

7º Ano

8º Ano

9º Ano

## Ficha de avaliação

Nome: \_\_\_\_\_

Turma: \_\_\_\_\_ Data: \_\_\_\_\_ Classificação: \_\_\_\_\_

Elabora um pequeno texto, no qual explicites, como é que a sexualidade, enquanto uma das dimensões mais relevantes da pessoa humana, é compreendida no teu projecto de vida, integrando valores como o afecto, a ternura, o crescimento e a maturidade emocional, a capacidade de lidar com frustrações, o assumir de compromissos.

---

---

---

---

---

---

---

---

---

---

Descreve qual a importância da igualdade de oportunidades entre géneros numa vivência saudável, responsável e feliz da sexualidade.

---

---

---

---

---

---

---

---